



НОВГОРОДСКАЯ ОБЛАСТЬ



**Инвестиционный проект
«Создание туристского кластера
«РЮРИКОВО ГОРОДИЩЕ»**



Рюриково Городище – историческое место, которое находится в 2,5 км к югу центра Великого Новгорода недалеко от истока Волхова из озера Ильмень

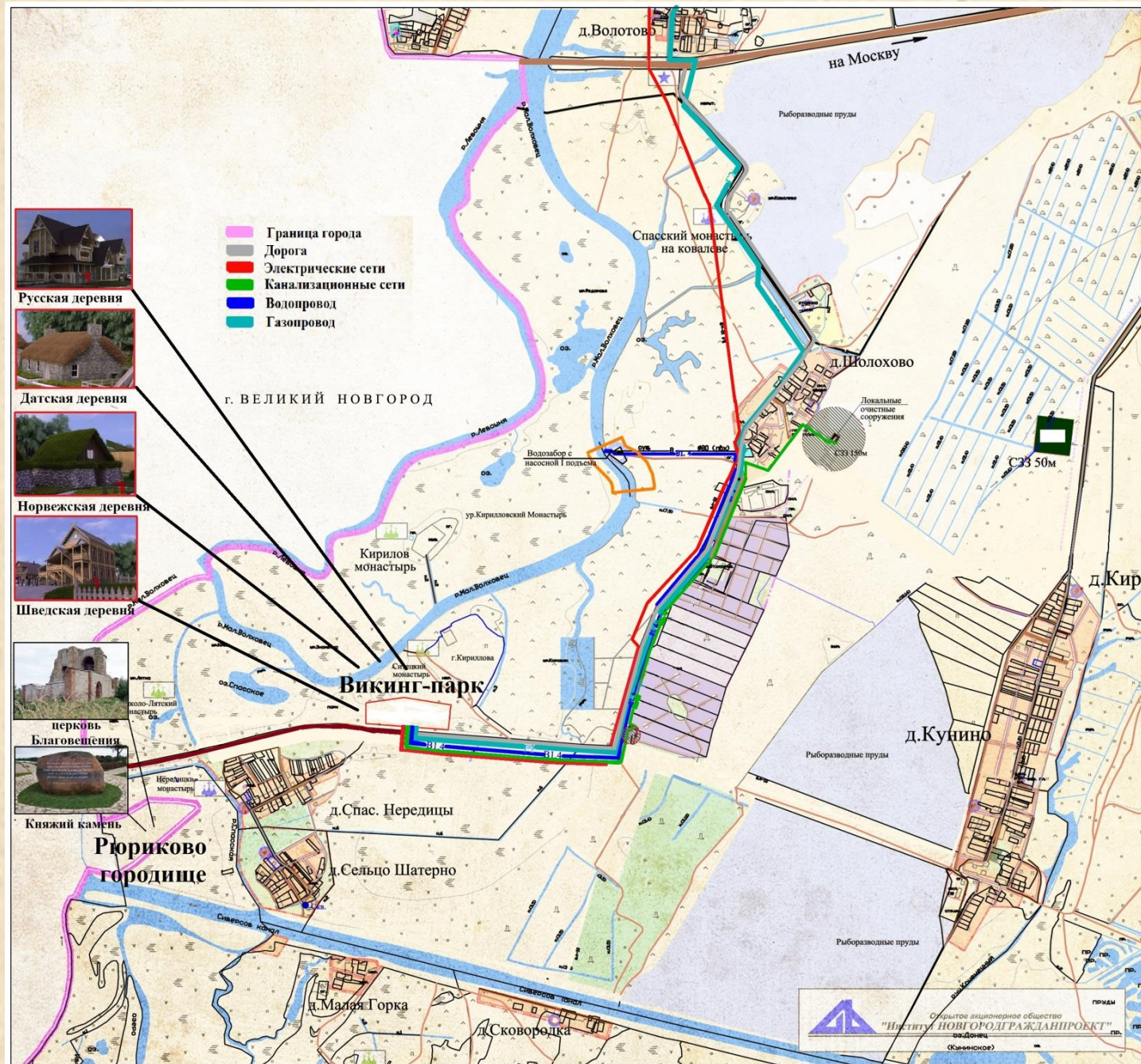
Туристский кластер «Рюриково городище» расположен на территории Новгородской области на Северо-Западе России между Москвой и Санкт-Петербургом

Срок реализации инвестиционного проекта – 2016-2018 годы

Общая стоимость инвестиционного проекта – 2 424,4 млн. руб.



СХЕМА РАСПОЛОЖЕНИЯ ОБЪКТОВ КЛАСТЕРА

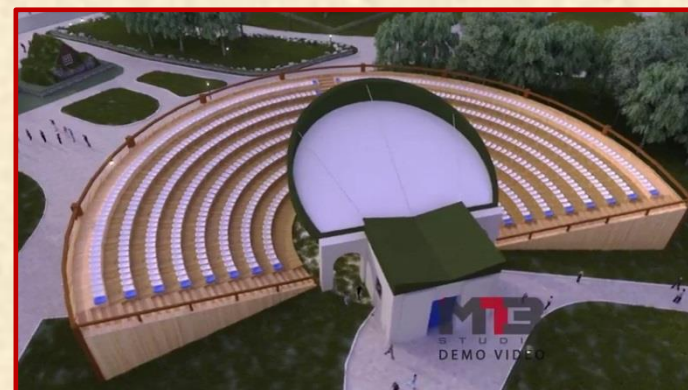


ИСТОЧНИКИ ФИНАНСИРОВАНИЯ ПРОЕКТА

Год реализации	Общая стоимость мероприятий	Источники финансирования, млн.рублей		
		Средства федерального бюджета	Средства областного бюджета	Внебюджетные источники
Стоимость, в том числе:	2 424,4	525,61	200,82	1697,97
2015	13,17	0,0	3,0	10,17
2016	313,0	68,22	25,68	219,1
2017	793,93	173,11	65,12	555,7
2018	1304,3	284,28	107,02	913,0

СОЗДАВАЕМЫЕ ТУРИСТСКИЕ ОБЪЕКТЫ

Гостинично-ресторанный комплекс «Викинг-Парк»



СОЗДАВАЕМЫЕ ТУРИСТСКИЕ ОБЪЕКТЫ

Гостинично-ресторанный комплекс «Викинг-Парк»

№	Наименование объекта	Стоимость, млн. руб.	Ввод в эксплуатацию
1	Создание 1-й очереди объектов развлечения, культуры и досуга туристов: установка малых архитектурных форм, обустройство элементов ландшафтного дизайна, благоустройство площадки для проведения событийных мероприятий	219,1	2016
2	Создание 2-й очереди объектов развлечения, культуры и досуга туристов: строительство досугового тематического центра (руническая библиотека, ремесленные мастерские, сувенирный магазин)	142,5	2017
3	Строительство 1-й очереди предприятий питания туристов: ресторан русской кухни, шведский буфет	258,4	2017
4	Строительство гостевых домов «Русская деревня»	154,8	2017
5	Строительство 2-й очереди предприятий питания туристов: норвежский рыбный ресторан, стилизованная таверна-паб, датская пекарня-кондитерская	229,4	2018
6	Строительство гостевых домов «Датская деревня», «Английская деревня», «Норвежская деревня», «Русская деревня», «Шведская деревня», гостиничного корпуса эконом-класса	683,6	2018

ОБЪЕКТЫ ОБЕСПЕЧИВАЮЩЕЙ ИНФРАСТРУКТУРЫ

№	Наименование объекта	Стоимость, млн. руб.	Ввод в эксплуатацию
1	Реконструкция и строительство автомобильной дороги Волотово – Шолохово – Сельцо (этапы 1, 2, 3), Новгородский район, Великий Новгород: этапы 2, 3 (строительство на территории Рюрикова городища технологического проезда протяженностью 0,98 км)	93,9, в т.ч. 68,22 – фед. бюд., 25,68 – рег. бюд.	2016
2	Реконструкция и строительство автомобильной дороги Волотово – Шолохово – Сельцо (этапы 1, 2, 3), Новгородский район, Великий Новгород: этап 1	143,9, в т.ч. 104,58 – фед. бюд., 39,32 – рег. бюд.	2017
3	Обустройство инженерной инфраструктуры туристского кластера «Рюриково городище» (подготовительные работы, строительство сетей электроснабжения)	94,33, в т.ч. 68,53 – фед. бюд., 25,8 – рег. бюд.	2017
4	Обустройство инженерной инфраструктуры «Рюриково городище» (строительство сетей водоснабжения, водоотведения, газоснабжения, прочие затраты)	391,3, в т.ч. 284,28 – фед. бюд., 107,02 – рег. бюд.	2018

ОЖИДАЕМЫЙ ЭФФЕКТ ОТ РЕАЛИЗАЦИИ ПРОЕКТА

Целевые индикаторы и показатели Программы	2014 год (базовый)	2015 год	2016 год	2017 год	2018 год
1. Численность граждан Российской Федерации, размещенных в коллективных средствах размещения, тыс. чел.	343,2	360,36	396,4	455,9	547,1
2. Численность иностранных граждан, размещенных в коллективных средствах размещения, тыс. чел.	30,7	31,3	32,9	35,5	39,7
3. Площадь номерного фонда коллективных средств размещения, кв. м	66 224	69 535	71 621	78 067	81 970
4. Инвестиции в основной капитал средств размещения, млн. руб.	232,9	489,4	865,8	1169,5	1920,7
5. Количество койко-мест в коллективных средствах размещения, ед.	7504	7504	7581	8481	8944
6. Количество лиц, работающих в коллективных средствах размещения, чел.	2689	2823	2936	3083	3330
7. Количество лиц, работающих в туристских фирмах, чел.	331	337	350	371	400
8. Объем платных туристских услуг, оказанных населению, млн. руб.	286,3	297,7	312,6	331,4	364,5
9. Объем платных услуг гостиниц и аналогичных средств размещения, млн. руб.	672,8	733,4	821,4	944,5	1105,1

Спасибо за внимание!