



Тюменская область:  
Первые в Сибири!

# ИНВЕСТИЦИОННОЕ ПРЕДЛОЖЕНИЕ ПО РАЗВИТИЮ ОЗДОРОВИТЕЛЬНОГО КОМПЛЕКСА «РАДУЖНЫЙ» В ТЮМЕНСКОЙ ОБЛАСТИ

Департамент  
инвестиционной  
политики и  
государственной  
поддержки  
предпринимательства  
Тюменской области

Тюмень, 2012



Тюменская область:  
Первые в Сибири!

# ОК «РАДУЖНЫЙ»



Месторасположение:  
РФ, Тюменская область,  
Тобольский район,  
267,3 км а/д Тюмень-Ханты-  
Мансийск.

ОК «Радужный» расположен в живописном месте в 30 км от г.Тобольска, в прекрасном сосновом бору на берегу реки Аремзянка.

Территория комплекса располагается на 14 гектарах земли, большую часть которой составляет лесной массив с преобладанием хвойных деревьев.



Тюменская область:  
Первые в Сибири!

# ОК «РАДУЖНЫЙ»

## Объекты недвижимости:

- 1 земельный участок площадью 14 га;
- 1 здание, незавершенное строительством (хозяйственный корпус);
- 18 зданий и сооружений, обеспечивающих инфраструктуру оздоровительного комплекса.



Тюменская область:  
Первые в Сибири!

# ОК «РАДУЖНЫЙ»

- Кроме спальных корпусов на основном участке расположены: административно-медицинский корпус, открытая спортивная площадка, свой пляж, баня, клуб-столовая на 150 мест, а также проведено благоустройство.
- Доступные инженерные коммуникации: электрические сети, водопровод, сети канализации, телефонная связь.



Тюменская область:  
Первые в Сибири!

## САНАТОРНО-КУРОРТНЫЕ УСЛУГИ ТЮМЕНСКОЙ ОБЛАСТИ

- Предложение санаторно-курортных услуг в Тюменской области ограничено и, в основной массе, **не соответствует современным требованиям клиентов.**
- Ведущие санатории не являются полноценными участниками рынка, поскольку почти не имеют конкурентов, развиваются частично за счет государственного финансирования и получают значительную долю клиентов через систему государственного заказа. Слабые санатории не получают государственной поддержки и близки к закрытию.



Тюменская область:  
Первые в Сибири!

# САНАТОРНО-КУРОРТНЫЕ УСЛУГИ ТЮМЕНСКОЙ ОБЛАСТИ

- Из курортных ресурсов Тюменской области наибольшее значение имеют **лечебные грязи и минеральные воды**, запасы которых исключительно велики. Вблизи Тюмени, Тобольска, Заводоуковска обнаружены крупные месторождения термальных хлоридно-натриевых минеральных вод, содержащих йод и бром.
- На юге Тюменской области имеется **68 скважин, пробуренных на минеральную воду**. Состояние скважин различное. Оценка лечебных свойств минеральных вод проведена на основании бальнеологических заключений институтов курортологии и физиотерапии.
- Кроме минеральных источников на балансе области числится 203 озера, в которых проверялось наличие сапропеля, но только в шести из них изучен сапропель на наличие лечебной грязи и имеются врачебные заключения. Общие запасы сапропеля составляют 9 млрд. 900 тысяч кубических метров. А лечебной грязи разведано 19 млн. кубических метров. **Этой грязи достаточно на 45 веков.**



Тюменская область:  
Первые в Сибири!

# ТОБОЛЬСК





Тюменская область:  
Первые в Сибири!

# ТОБОЛЬСК

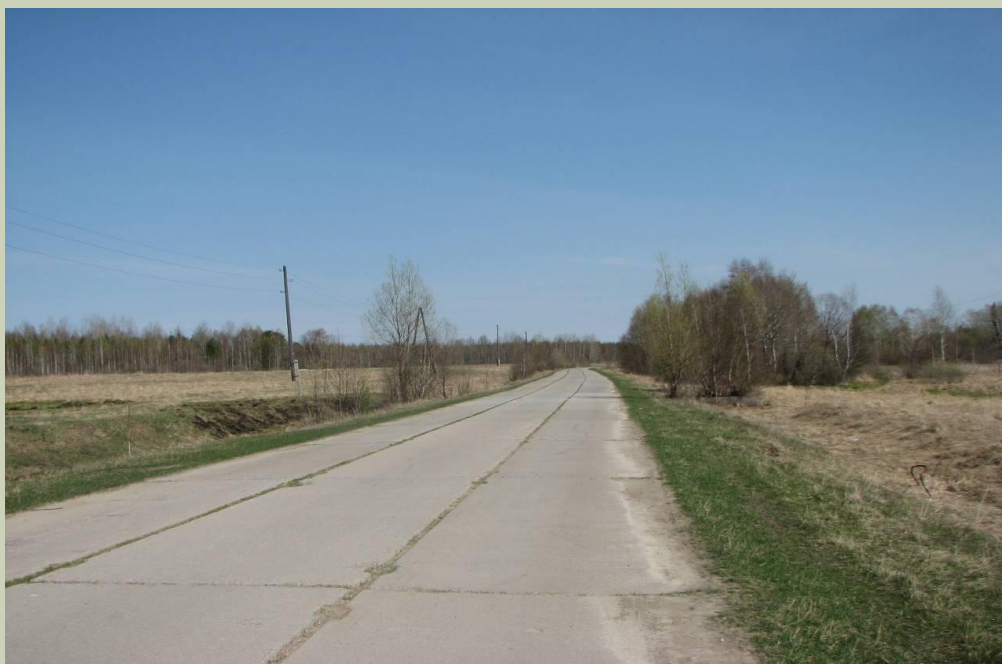
- Особое место в истории Тюменской области занимает город Тобольск – «жемчужина» в ожерелье старых сибирских городов. Это город древних храмов и богатейшей истории, город, который называют «духовной столицей» Сибири.
- Наиболее значимым архитектурным комплексом Тобольска является единственный в Сибири **каменный кремль** – краса и гордость бывшей губернской столицы. У стен этой белокаменной крепости начинался Тобольск, а по большому счёту и вся русская Сибирь. На территории кремля расположен Тобольский историко-архитектурный музей –заповедник, включающий 33 объекта федерального значения.
- Через Тобольск проходили торговые пути из европейской части России в Китай и Среднюю Азию – **«Великий шёлковый путь»** и **«Большой чайный путь»**.
- С историей Тобольска связаны судьбы выдающихся личностей России: архитектора и летописца Ремезова, известного химика Менделеева, композитора Алябьева, писателя-сказочника Ершова, художника Перова и многих других. Здесь в ссылке находилась семья последнего императора Николая II.
- Безусловным интересом у туристов пользуется небольшое село Покровское – родина Григория Распутина, одного из самых таинственных персонажей русской истории. В Покровском находится музей Распутина, где хранятся его личные вещи и подлинные фотографии.





Тюменская область:  
Первые в Сибири!

# АВТОМОБИЛЬНАЯ ДОРОГА К ОК «РАДУЖНЫЙ», 3 КМ





Тюменская область:  
Первые в Сибири!

# ПРИЕМНО-МЕДИЦИНСКИЙ КОРПУС





Тюменская область:  
Первые в Сибири!

# ПРИЕМНО-МЕДИЦИНСКИЙ КОРПУС (ВИД ИЗНУТРИ)





Тюменская область:  
Первые в Сибири!

# СПАЛЬНЫЕ КОРПУСА







Тюменская область:  
Первые в Сибири!

# СПАЛЬНЫЕ КОРПУСА





Тюменская область:  
Первые в Сибири!

# БАНЯ







Тюменская область:  
Первые в Сибири!

# КЛУБ, СТОЛОВАЯ





Тюменская область:  
Первые в Сибири!

# ХОЗЯЙСТВЕННЫЙ БЛОК (НЕЗАВЕРШЕННОЕ СТРОИТЕЛЬСТВО)







Тюменская область:  
Первые в Сибири!

# ГОСУДАРСТВЕННАЯ ПОДДЕРЖКА ПРЕДПРИНИМАТЕЛЕЙ И ИНВЕСТОРОВ В ТЮМЕНСКОЙ ОБЛАСТИ:

- 1) возмещение части затрат на оплату процентов по договорам кредита;
- 2) субсидирование затрат на развитие лизинга оборудования;
- 3) субсидирование затрат, связанных с реализацией программ по энергосбережению;
- 4) возмещение части затрат по участию в международных, общероссийских и региональных выставках, ярмарках;
- 5) возмещение части затрат по продвижению регионального продукта на внутреннем и внешнем рынках;
- 6) субсидирование части затрат на оплату образовательных услуг;
- 7) субсидирование на технологическое присоединение к объектам электросетевого хозяйства.

Кроме того, предприятия, реализующие инвестиционные проекты на территории Тюменской области, получают **организационное содействие и административное сопровождение по широкому кругу вопросов, возникающих в ходе реализации такого рода проектов.**

# КОНТАКТЫ

Департамент инвестиционной политики и государственной поддержки предпринимательства Тюменской области

29-63-89, [GryaznovaIS@72to.ru](mailto:GryaznovaIS@72to.ru) – Грязнова Ирина Сергеевна;

29-63-91, [GorlatovAS@72to.ru](mailto:GorlatovAS@72to.ru) – Горлатов Александр Сергеевич.